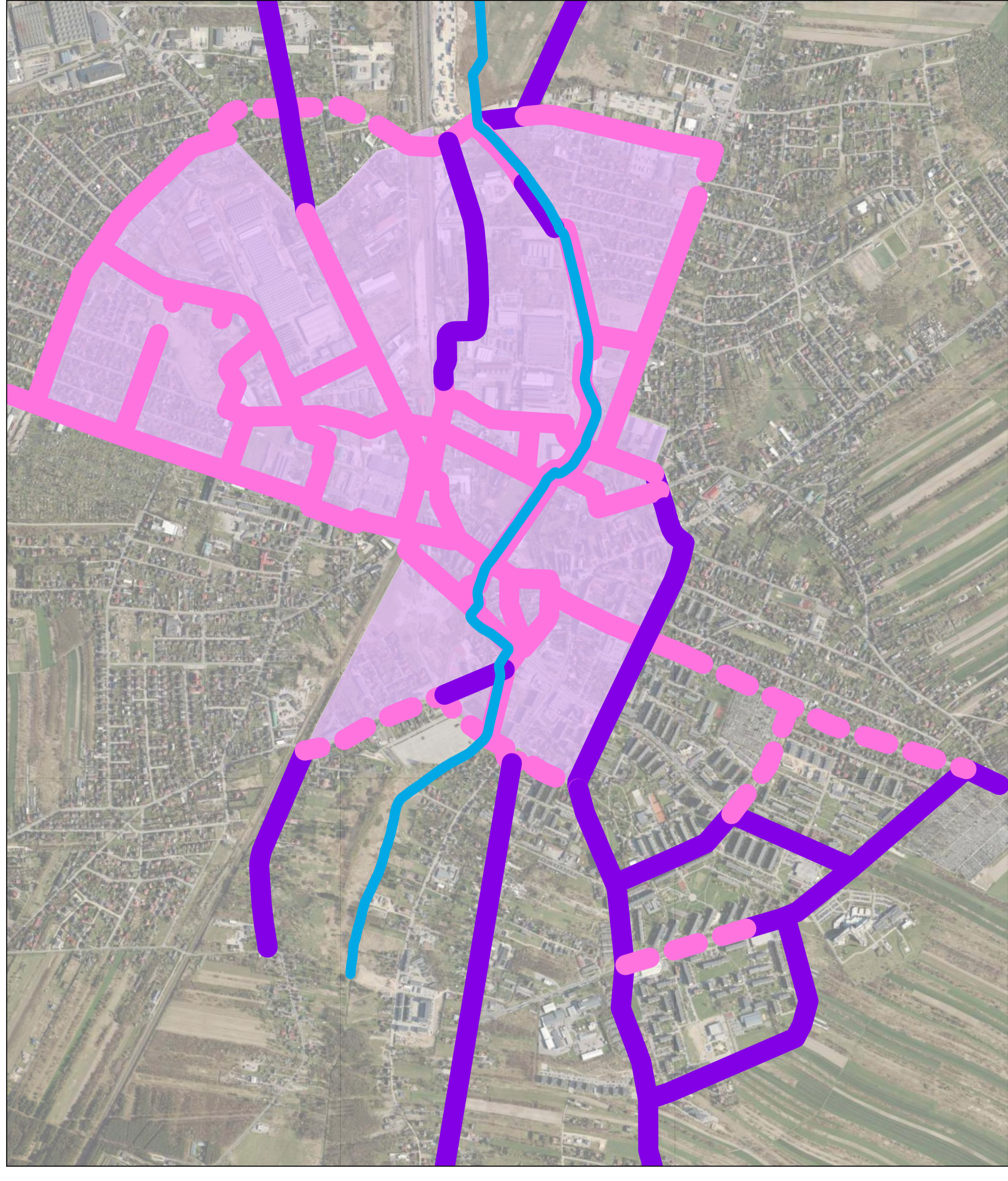
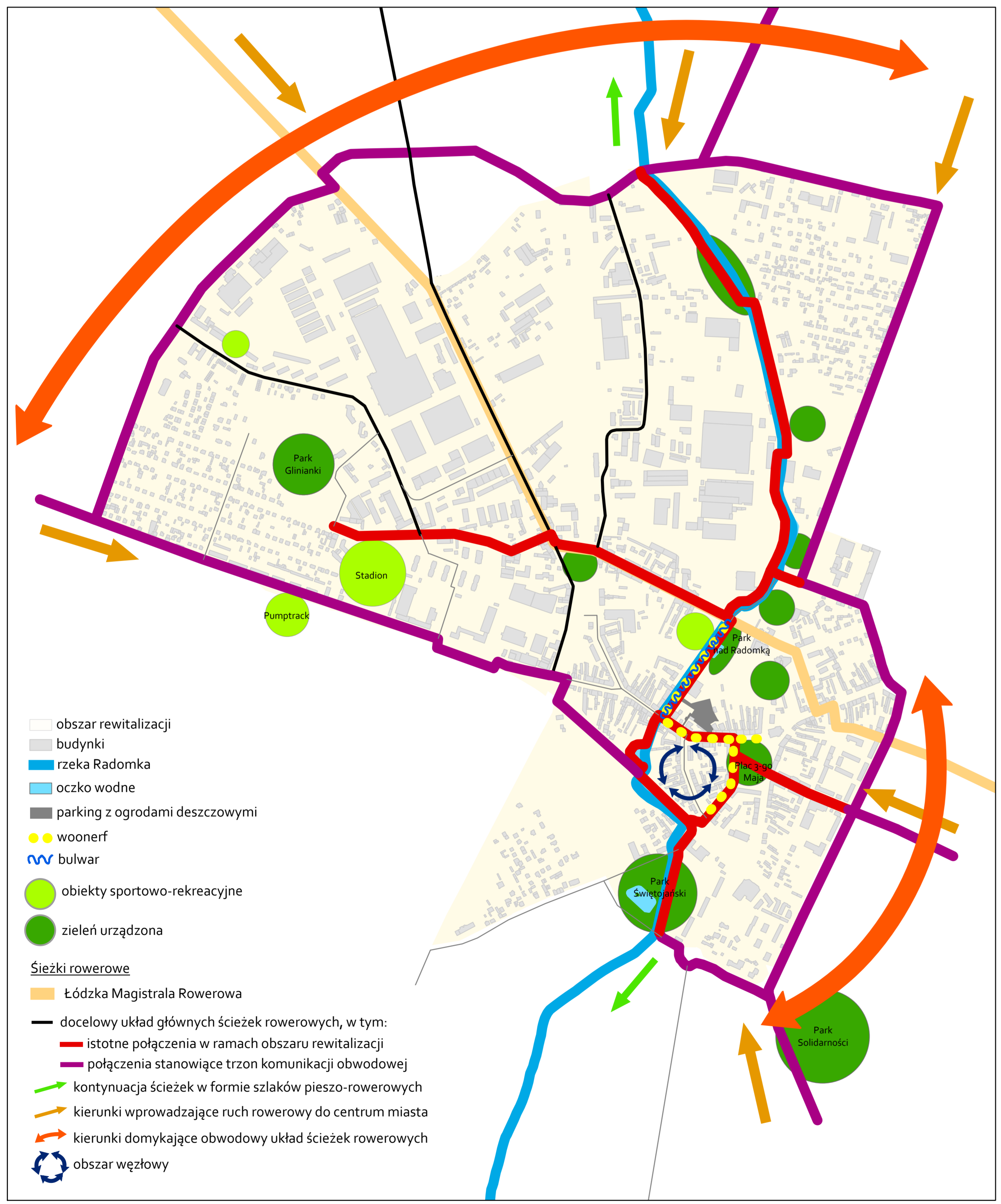


Schemat docelowego układu ścieżek rowerowych w szerszym ujęciu



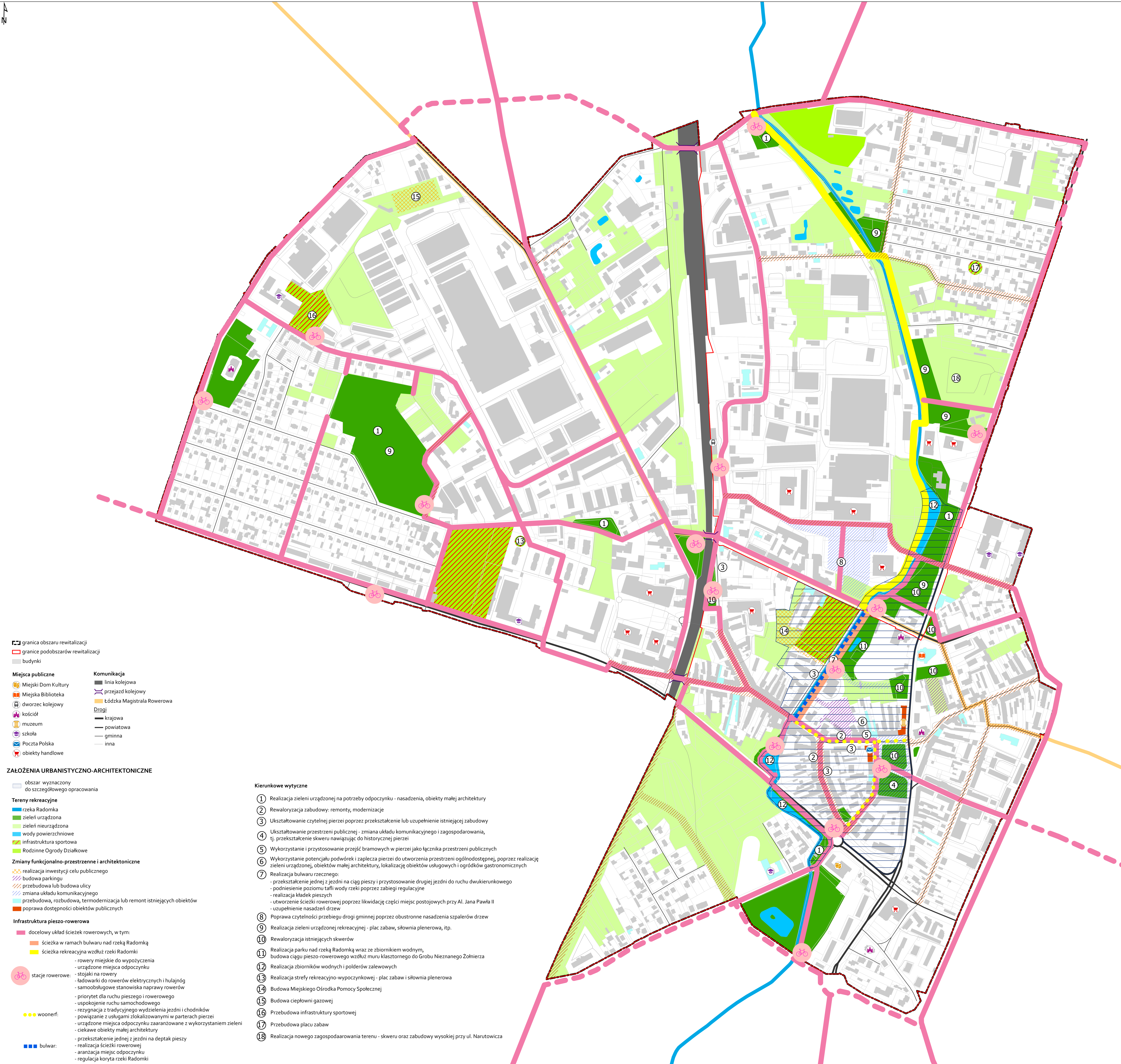
Powiązania przestrzenne



1:2 500

0 125 250 500 m

27



- granicz** granica obszaru rewitalizacji
granicz granice podobszarów rewitalizacji
granicz budynki
- Miejsca publiczne**
 Miejski Dom Kultury
 Miejska Biblioteka
 dworzec kolejowy
 kościół
 muzeum
 szkoła
 Poczta Polska
 obiekty handlowe
- Komunikacja**
 linia kolejowa
 przejazd kolejowy
 Łódzka Magistrala Rowerowa
- Drogi**
 krajowa
 powiatowa
 gminna
 inna

- ZAŁOŻENIA URBANISTYCZNO-ARCHITEKTONICZNE**
- obszar** obszar wyznaczony do szczegółowego opracowania
- Tereny rekreacyjne**
 rzeka Radomka
 zieleni urzędzona
 zieleni nieurzędzona
 wody powierzchniowe
 infrastruktura sportowa
 Rodzinne Ogrody Działkowe
- Zmiany funkcjonalno-przestrzenne i architektoniczne**
 realizacja inwestycji celu publicznego
 budowa parkingu
 przebudowa lub budowa ulicy
 zmiana układu komunikacyjnego
 przebudowa, rozbudowa, termomodernizacja lub remont istniejących obiektów
 poprawa dostępności obiektów publicznych
- Infrastruktura pieszo-rowerowa**
 docelowy układ ścieżek rowerowych, w tym:
 ścieżka w ramach bulwaru nad rzeką Radomką
 ścieżka rekreacyjna wzdłuż rzeki Radomki
- stacja rowerowa:**
 rowery miejskie do wypożyczenia
 urządzone miejsca odpoczynku
 stojaki na rowery
 ładowarki do rowerów elektrycznych i hulajnóg
 samoobsługowe stanowiska naprawy rowerów
 priorytet dla ruchu pieszo i rowerowego
 uspokojenie ruchu samochodowego
 rezygnacja z tradycyjnego wydzielenia jeźdni i chodników
 powiązanie z usługami zlokalizowanymi w partech pierzei
 urządzone miejsca odpoczynku zaaranżowane z wykorzystaniem zieleni
 ciekawe obiekty małej architektury
- woonerf:**
 przekształcenie jednej z jeźdni na deptak pieszy
 realizacja ścieżki rowerowej
 aranżacja miejsc odpoczynku
 regulacja koryta rzeki Radomki
- bulwar:**
 przekształcenie jednej z jeźdni na deptak pieszy
 realizacja ścieżki rowerowej
 aranżacja miejsc odpoczynku
 regulacja koryta rzeki Radomki

- Kierunkowe wytyczne**
- Realizacja zieleni urzędzonej na potrzeby odpoczynku - nasadzenia, obiekty małej architektury
 - Rewaloryzacja zabudowy: remonty, modernizacje
 - Ukształtowanie czytelnej pierzei poprzez przekształcenie lub uzupełnienie istniejącej zabudowy
 - Ukształtowanie przestrzeni publicznej - zmiana układu komunikacyjnego i zagospodarowania, tj. przekształcenie skweru nawiązując do historycznej pierzei
 - Wykorzystanie i przystosowanie przebiegów bramowych w pierzei jako łącznika przestrzeni publicznych
 - Wykorzystanie potencjału podwórki i zaplecza pierzei do utworzenia przestrzeni ogólnodostępnej, poprzez realizację zieleni urzędzonej, obiektów małej architektury, lokalizację obiektów usługowych i ogródków gastronomicznych
 - Realizacja bulwaru rzeczno:
 - przekształcenie jednej z jeźdni na ciąg pieszy i przystosowanie drugiej jeźdni do ruchu dwukierunkowego
 - podniesienie poziomu tafli wody rzeki poprzez zabiegi regulacyjne
 - realizacja kładek pieszych
 - utworzenie ścieżki rowerowej poprzez likwidację części miejsc postojowych przy Al. Jana Pawła II
 - uzupełnienie nasadzeń drzew
 - Poprawa czytelności przebiegu drogi gminnej poprzez obustronne nasadzenia szpalerów drzew
 - Realizacja zieleni urzędzonej rekreacyjnej - plac zabaw, siłownia plenerowa, itp.
 - Rewaloryzacja istniejących skwerów
 - Realizacja parku nad rzeką Radomką wraz z zbiornikiem wodnym, budowa ciągu pieszo-rowerowego wzdłuż muru klasztorowego do Grobu Nieznanego Żołnierza
 - Realizacja zbiorników wodnych i polderów zalewowych
 - Realizacja strefy rekreacyjno-wypoczynkowej - plac zabaw i siłownia plenerowa
 - Budowa Miejskiego Ośrodka Pomocy Społecznej
 - Budowa ciepłowni gazowej
 - Przebudowa infrastruktury sportowej
 - Przebudowa placu zabaw
 - Realizacja nowego zagospodarowania terenu - skweru oraz zabudowy wysokiej przy ul. Narutowicza